

The image shows a dark, minimalist gallery space. The ceiling is a grid of recessed panels with a complex lighting fixture in the center. The walls are a deep blue-grey. In the foreground, a rectangular platform on the floor glows with a bright, abstract, white and grey pattern. The overall atmosphere is quiet and contemplative.

# ORBIS LUMEN

EINE MEDIENKUNST-INSTALLATION VON MICHAEL SAUP

<https://www.youtube.com/watch?v=8WfEg6jo9Us>



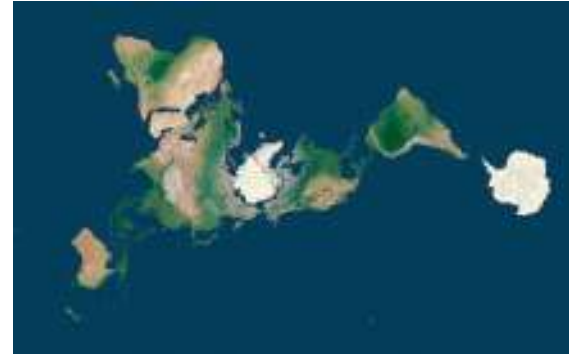
*ORBIS LUMEN (Das Licht der Welt)* ist eine Medienkunst-Installation, die eine dreidimensionale Weltkarte zeigt, die aus mehreren Schichten von über 40000 weißen Zuckerkubeln besteht. Animierte Weltmodelle werden von oben auf die weißen Zuckerkubeln projiziert.

Animierte Lichtmuster beleuchten die transluzenten Zuckerkubeln von unten. Die Verwendung von Zuckerkubeln als Pixel betont die intime Beziehung zwischen Information, Energie, Ressourcen und den daraus resultierenden Auswirkungen auf die Welt.

# WELTKARTEN



Gängige Darstellungen der Erde, die wir in täglichen Nachrichten und Navigationskarten sehen, basieren auf der sogenannten Mercator-Projektion, die die Kontinente verzerrt und mit falschen Proportionen anzeigt. Solche Karten sind nützlich für Navigation, aber ungeeignet für die Vermittlung von planetaren Konzepten.

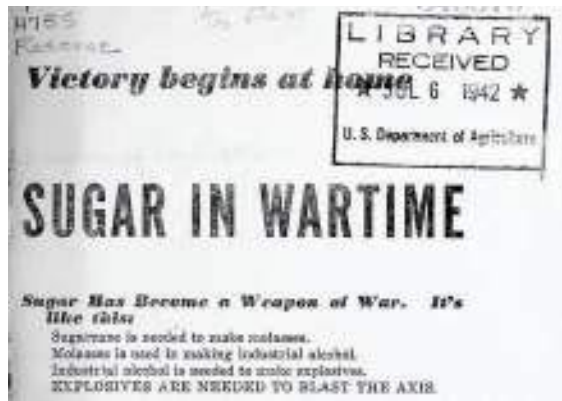


Die Dymaxion-Karte ist die einzige flache Darstellung der gesamten Erdoberfläche, die unseren Planeten als einen einzigen Kontinent in einem Ozean zeigt ohne die Landmassen aufzuteilen. Formen, Proportionen und Größenverhältnisse der Kontinente werden weitgehend unverzerrt dargestellt.

# ZUCKER

## ENERGIE & FRIEDEN

In Zeiten des Friedens wird Zucker als Nahrungsquelle und erneuerbare Energiequelle genutzt. Mit einer jährlichen weltweiten Ernte von über 1 Milliarde Tonnen Zuckerrohr liegt das globale Energiepotenzial von Zucker bei über 100.000 GWh (Gigawattstunden). Voraussichtlich wird Zucker in Zukunft hauptsächlich für die Energiegewinnung verwendet werden (z.B. Ethanol als Ersatz für Benzin).

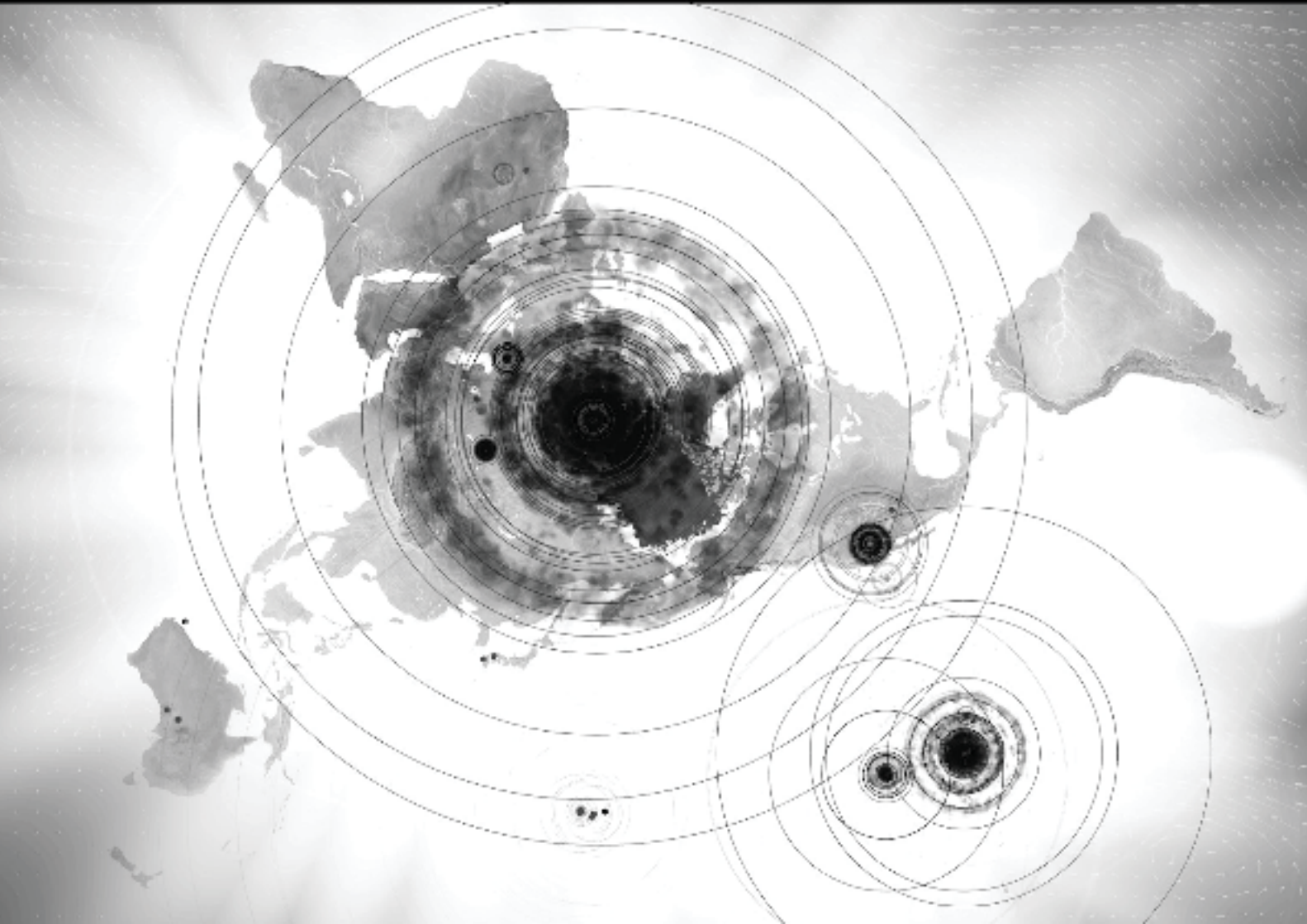


In Zeiten des Krieges wird Zucker als Rohstoff für die Herstellung von Sprengstoff verwendet: aus Zuckerrohr wird Melasse hergestellt, aus Melasse industrieller Alkohol und aus Alkohol Sprengstoff.

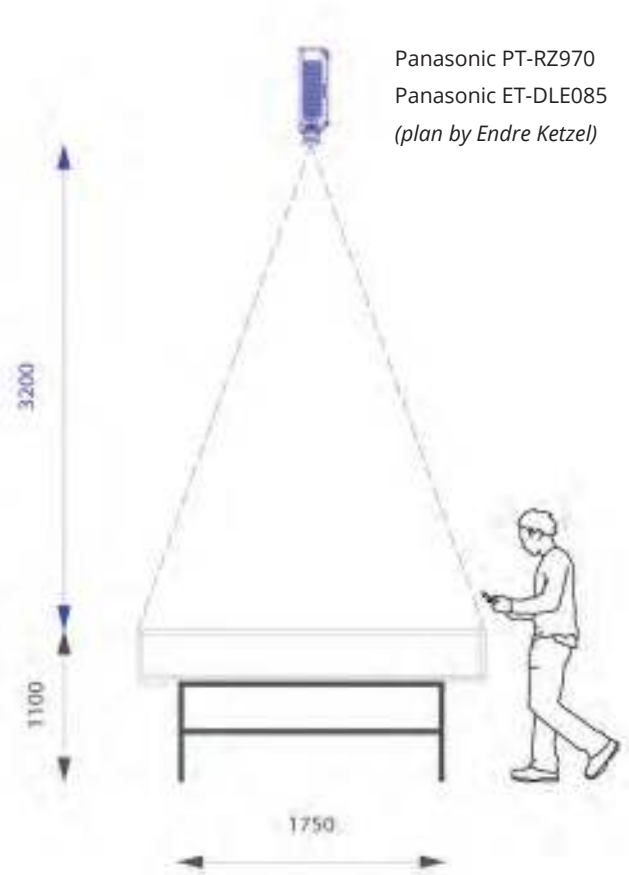
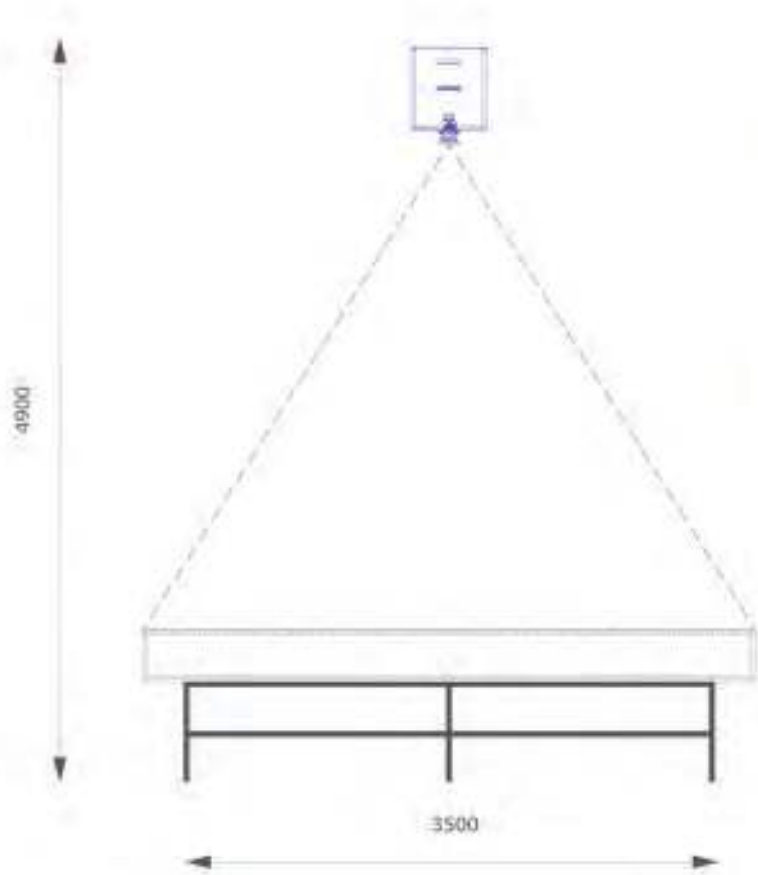
# KERNWAFFENTESTS



*ORBIS LUMEN* inszeniert die extremste Kraft, die von der Menschheit freigesetzt wird: die Abfolge aller atomaren Explosionen seit 1945, das nukleare Anthropozän mit seiner Anwendung und "Beherrschung" atomarer Prozesse. Mehr als 2100 atmosphärische, exoatmosphärische, unterirdische und Unterwasser gezündete nukleare Explosionen werden dargestellt. Die freigesetzten Energiemengen werden durch Kreise angezeigt. Die Daten stammen aus verschiedenen wissenschaftlichen Quellen.



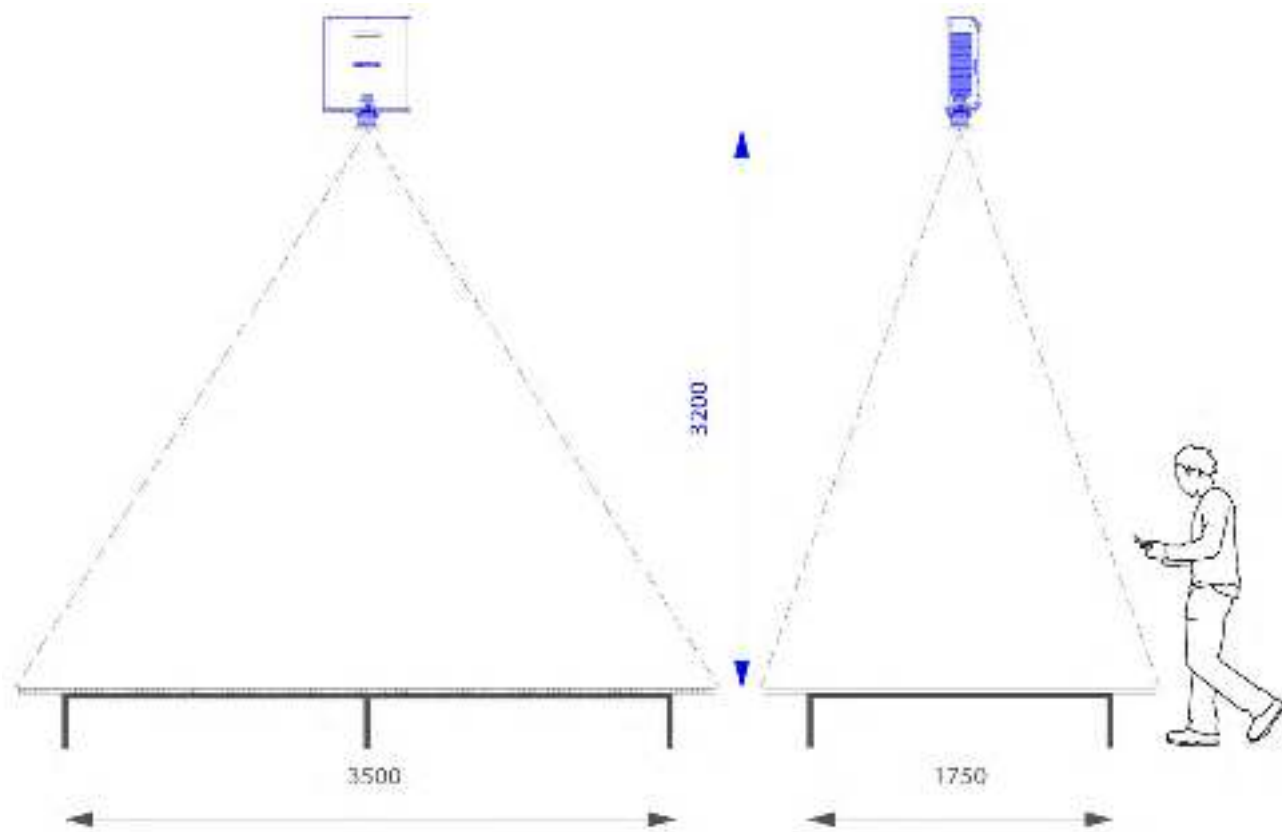




Panasonic PT-RZ970  
Panasonic ET-DLE085  
*(plan by Endre Ketzler)*





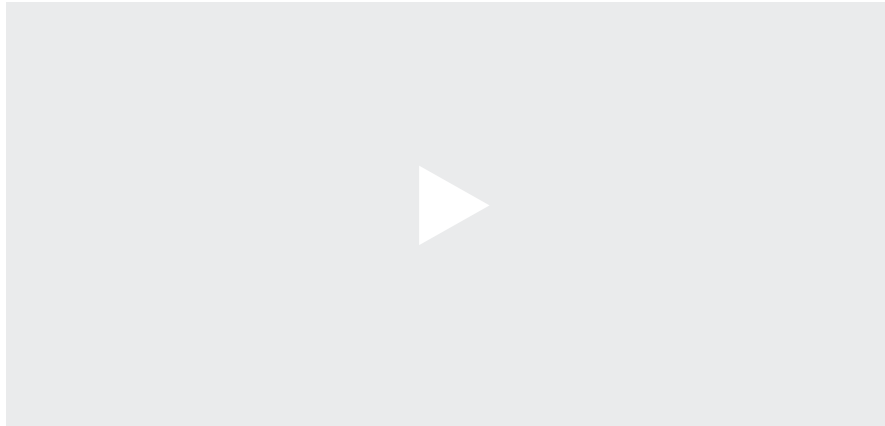




# VIDEO DOKUMENTATION

Eine Dokumentation unserer aktuelle Studie mit Augmented Reality (AR) finden Sie unter:

<https://www.youtube.com/watch?v=8WfEg6jo9Us>





# ARTIST

**Michael Saup** ist Professor für digitale Kunst an der HfG / ZKM in Karlsruhe und Gründungsdirektor des Oasis-Archivs der Europäischen Union. Seine Arbeiten wurden unter anderem von der Ars Electronica und der UNESCO-Kommission ausgezeichnet.



*R111, Tokyo 2001, interaktive Installation*

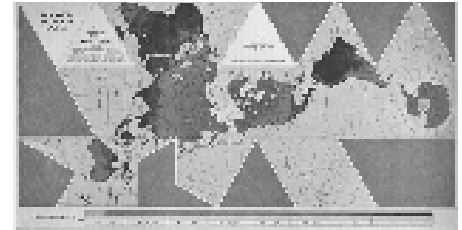


*Frankfurt Airport Tunnel 1997-2007*



# INSPIRATION

Die Dymaxion-Karte wurde 1943 von Richard Buckminster Fuller entwickelt. Er bezeichnete sie im Jahre 1954 als "befriedigenden Deckplan für das Raumschiff Erde".



**Richard Buckminster Fuller** (1895 - 1983) war ein amerikanischer Architekt, Systemtheoretiker, Autor, Designer und Erfinder, der sein Leben der Erhaltung der Ökosysteme und dem menschlichen Wohlergehen widmete.

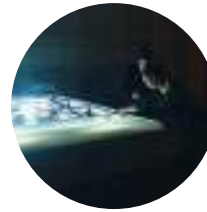
<https://www.bfi.org/about-fuller>

# PARTNER



## SHUICHI FUKAZAWA

Unabhängiger Kurator und Künstler. Er erarbeitete das Konzept für die komplette Umgestaltung des Tokyo Metropolitan Police Museums.



## MITARBEIT

Andrea Winter, Andreas Erhart, Li Alin, Nicole Pesant Méalin, Rosa-Lee Sendlinger, Nadine Bors, Ulf Langheinrich, Knut Bressgott, Laura & Emily Winter, Karolina Funk, Acci Baba, Silke & Uwe Buhrdorf, Endre Ketzler, Thomas Dumke & the team at CYNETART Dresden



## CYNETART

koproduziert von CYNETART Festival / Trans-Media-Akademie Hellerau e.V..

<http://www.cynetart.org>